



Comune di Novi Ligure



In collaborazione con il Comune di Novi Ligure

ACOS ambiente *informa*

RISULTATI POSITIVI PER LA RACCOLTA RIFIUTI, IN ARRIVO MIGLIORAMENTI DEL SERVIZIO

Lo scorso anno ha preso il via il nuovo sistema di raccolta dei rifiuti. La scelta fatta da Novi e dagli altri Comuni che fanno parte del Consorzio Servizi Rifiuti è stata quella di “spingere sull’acceleratore” della raccolta differenziata per raggiungere obiettivi ambiziosi sotto il profilo ambientale. Certo, lo sforzo chiesto ai cittadini è notevole, perché non è mai semplice dover cambiare abitudini consolidate nel tempo.

Devo dire, con soddisfazione, che l’impegno dimostrato in questi mesi ha già prodotto risultati importanti. A Novi, ad esempio, la percentuale di differenziata raggiunta in questi ultimi mesi si è avvicinata al 45%: un dato estremamente positivo che può ancora essere migliorato, soprattutto se si considera che la gestione di Acos Ambiente è ancora in fase di rodaggio. Significativa è anche la riduzione complessiva dei rifiuti indifferenziati, una conferma che la raccolta differenziata è reale e non viziata da altri fenomeni. Per comprendere appieno gli effetti positivi, voglio fornire questo dato: a livello provinciale si stima tra le 20 e le 30 mila tonnellate la riduzione dei rifiuti indifferenziati conferiti nel 2007 nelle discariche consortili, che in questo modo dureranno più a lungo.

Se da un lato si stanno raggiungendo gli obiettivi prefissati, dall’altro bisogna dire che il servizio necessita di interventi migliorativi. Per agevolare la collaborazione dimostrata dai cittadini, si stanno mettendo a punto una serie di accorgimenti relativi al numero e alla collocazione dei cassonetti, alla modifica dei percorsi e alla frequenza della raccolta. Inoltre, si sta lavorando per offrire ad alcune categorie, come i commercianti e gli artigiani, un servizio più mirato alle loro esigenze. Quando il sistema andrà a regime, si aggiungeranno nuovi servizi come il lavaggio dei contenitori, curato direttamente da Acos Ambiente, e la realizzazione delle isole ecologiche, una soluzione che, insieme al ritiro a domicilio, consentirà a ciascuno di conferire agevolmente i propri rifiuti ingombranti.

Il nuovo sistema sta ora raggiungendo il centro storico. Proprio in questi giorni, infatti, è in corso la distribuzione dei contenitori da parte del personale di Acos Ambiente. Si tratta di un banco di prova molto significativo, soprattutto per due motivi. Il primo è che sarà possibile incrementare sensibilmente la percentuale di rifiuti differenziati. Il secondo, forse ancora più importante, riguarda la pulizia ed il decoro del centro cittadino. Il progetto di raccolta, infatti, è stato elaborato per coniugare le esigenze dei cittadini con la volontà di ridurre al minimo l’impatto dovuto al conferimento dei rifiuti. Per questo motivo è stato necessario fissare delle regole precise, alle quali tutti noi dovremo uniformarci. Una volta raggiunto l’obiettivo, tutti avranno un ritorno positivo: i residenti vedranno ripagato il loro impegno con un notevole miglioramento dell’ambiente in cui vivono e i non residenti potranno apprezzare ancora di più il grande patrimonio artistico e architettonico della nostra città. Alla fine del mese di gennaio sono stati organizzati due incontri pubblici per presentare e discutere le modalità del servizio con i cittadini che abitano nel centro storico. A giudicare dall’interesse e dalla partecipazione dimostrata in quelle occasioni, è possibile pensare che presto si potranno vedere i primi benefici. Vorrei chiudere questo saluto con un sincero ringraziamento a quei novesi, la grande maggioranza, che hanno creduto e credono in questo progetto e rivolgo a tutti, ancora una volta, un invito a collaborare per raggiungere traguardi ancora più alti.

Lorenzo Robbiano
Sindaco di Novi Ligure

Un servizio adeguato alla realtà del CENTRO STORICO DI NOVI

Presentate nelle assemblee pubbliche, in accordo con l’Amministrazione Comunale, le particolari esigenze espresse dagli abitanti e dalle attività commerciali



Il nuovo progetto di raccolta dei rifiuti, nella specifica realtà del Centro Storico della città di Novi Ligure, prende il via con soluzioni che riteniamo condivisibili da parte dei residenti e delle attività commerciali.

Si tratta (esclusa la raccolta del vetro ritenuta in questa fase non opportuna) di una serie articolata di servizi “porta a porta” effettuati in orari che tendono ad evitare prolungate giacenze di rifiuti sul suolo pubblico e relativamente comode per gli utenti.

L’obiettivo specifico di questo sistema di raccolta è quello di ridurre il quantitativo dei rifiuti indifferenziati che vengono portati in discarica (SRT – Società pubblica per il ricupero e il trattamento dei rifiuti) e far aumentare quelli della raccolta differenziata (carta, vetro, plastica, organico, verde).

Tutto questo per salvaguardare l’ambiente in cui ognuno di noi vive, allungare la vita della discarica cittadina ed evitare di essere assoggettati (il Comune, quindi, tutti noi) al pagamento di multe per il mancato raggiun-

gimento dell’obiettivo del 45% di differenziata previsto dalla Legge Regionale. I risultati conseguiti, a livello della nostra zona di competenza (Area omogenea n. 2) sono abbastanza positivi (a parte presentiamo un grafico con i dati relativi a Novi Ligure) e, grazie alla preziosa collaborazione dei cittadini, riteniamo di poter raggiungere gli obiettivi prefissati.

Non trascuriamo, poi,

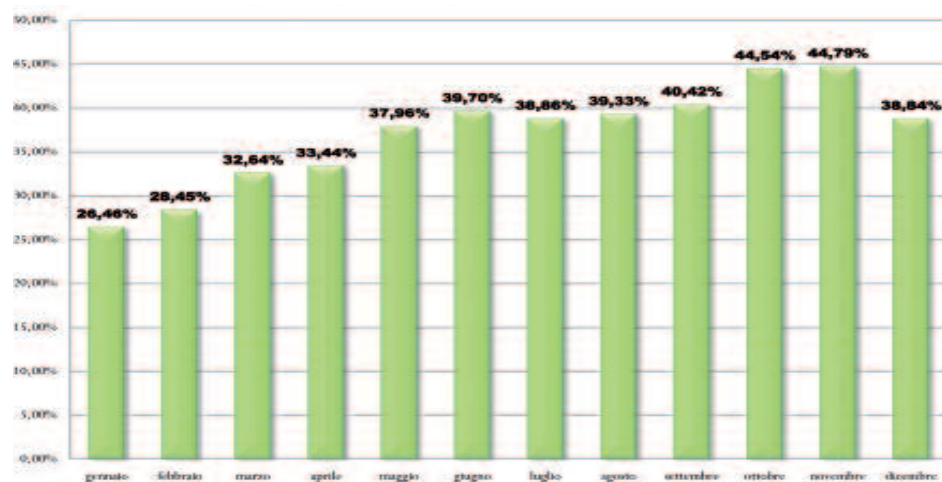
che con la raccolta differenziata dei rifiuti vengono recuperati importanti materiali i quali “rilavorati” possono diventare “nuovi prodotti” permettendo di evitare eccessivi consumi di materie prime (alberi, acqua, minerali, ecc.). Soluzioni che difendono l’ambiente e di valenza economica.

Sono sicuro che, superata la fase iniziale dell’avvio del nuovo sistema di raccolta nel Centro Storico di Novi, consci che qualche disagio lo potrà produrre e ce ne scusiamo, potranno essere conseguiti risultati tali da permetterci quel “salto di qualità” necessario per un futuro migliore.

Questa pubblicazione riporta le indicazioni utili per un corretto conferimento dei rifiuti e sono certo della collaborazione responsabile dei cittadini, utenti del servizio di Acos Ambiente, e a loro rivolgo il ringraziamento dell’Azienda e il mio personale.

Giovanni Coscia
Presidente di Acos Ambiente

LA RACCOLTA DIFFERENZIATA A NOVI LIGURE



LA RACCOLTA DELLA CARTA E DEL CARTONE NEL CENTRO STORICO

IL SERVIZIO PER I COMMERCianti

PER I COMMERCianti LA RACCOLTA CONTINUA AD ESSERE EFFETTUATA **TUTTI I GIORNI (ESCLUSA LA DOMENICA)**. L'ESPOSIZIONE DEVE AVVENIRE TRA LE ORE 11.00 E LE ORE 12.00

ASSOLUTAMENTE NO!



SI È POSSIBILE SMALTIRE

- ☺ CARTA DI GIORNALE
- ☺ OPUSCOLI - QUADERNI
- ☺ RIVISTE - LIBRI
- ☺ CARTA DA CANCELLERIA
- ☺ CARTONCINO
- ☺ NON UNITO A PLASTICA
- ☺ IMBALLI DI CARTONE ONDULATO

NO NON INSERIRE

- ☹ CARTA OLEATA E PLASTIFICATA
- ☹ CARTA CARBONE
- ☹ CARTA ASSORBENTE
- ☹ NYLON, CELLOPHANE
- ☹ FAZZOLETTI DI CARTA
- ☹ TOVAGLIOLI DI CARTA
- ☹ ALTRE TIPOLOGIE DI RIFIUTO

IL SERVIZIO PER LA FAMIGLIE

LA GIORNATA DI RACCOLTA SARÀ **OGNI MERCOLEDÌ MATTINA**. L'ESPOSIZIONE DELLA CARTA LEGATA IN PACCHI O IN SCATOLONI DOVRÀ AVVENIRE DAVANTI ALLA PORTA DI CASA, E COMUNQUE IN SUOLO PUBBLICO, ENTRO LE ORE 5.00 A.M.

IL SERVIZIO PER GLI UFFICI

GLI STUDI POSSONO ESSERE DOTATI DI UN PICCOLO CONTENITORE DEDICATO DI 40 LITRI CHE DEVE ESSERE ESPOSTO **IL MERCOLEDÌ MATTINO** ENTRO LE ORE 5.00 A.M.



LA RACCOLTA DELLA PLASTICA, LATTINE E CARTONI PER BEVANDE NEL CENTRO STORICO



SI È POSSIBILE SMALTIRE

- ☺ BOTTIGLIE PER BIBITE E ACQUA
- ☺ FLACONI PER DETERSIVI
- ☺ SACCHETTI DELLA SPESA
- ☺ IMBALLAGGI DI PLASTICA IN GENERE
- ☺ RECIPIENTI IN CARTONE PER BEVANDE
- ☺ LATTINE IN ALLUMINIO E BANDA STAGNATA
- ☺ PICCOLI IMBALLAGGI IN POLISTIROLO

NO NON INSERIRE

- ☹ PIATTI, BICCHIERI E POSATE IN PLASTICA
- ☹ TUTTE LE ALTRE TIPOLOGIE DI RIFIUTO

IL SERVIZIO PER LA FAMIGLIE

LA GIORNATA DI RACCOLTA SARÀ **OGNI MERCOLEDÌ MATTINA**. L'ESPOSIZIONE DEL SACCO CON LA PLASTICA DOVRÀ AVVENIRE DAVANTI ALLA PORTA DI CASA, E COMUNQUE IN SUOLO PUBBLICO, ENTRO LE ORE 5.00 A.M.

IL SERVIZIO PER I COMMERCianti

PER I COMMERCianti LA RACCOLTA DEGLI IMBALLAGGI CONTINUA AD ESSERE EFFETTUATA TUTTI I **MARTEDÌ E I VENERDÌ POMERIGGIO**. L'ESPOSIZIONE DEVE AVVENIRE TRA LE ORE 11.00 E LE ORE 12.00.



LA RACCOLTA DEL VETRO NEL CENTRO STORICO

IL SERVIZIO PER LA FAMIGLIE

È L'UNICO CHE NON VIENE SVOLTO "PORTA A PORTA" E IL VETRO DEVE ESSERE CONFERITO NELLE CAMPANE SITUATE NELLE VIE LIMITROFE AL CENTRO STORICO

IL SERVIZIO PER BAR E RISTORANTI

I BAR E I RISTORANTI SONO INVECE DOTATI DI UN PICCOLO CONTENITORE DEDICATO CHE DEVE ESSERE ESPOSTO TUTTI I **MARTEDÌ ENTRO LE ORE 8** E I **VENERDÌ TRA LE ORE 11 E LE 12**



IMPORTANTE

NEI CONTENITORI DEL VETRO **EVITARE L'INSERIMENTO DI MATERIALI DIVERSI.** RENDEREbbe INUTILE LA RACCOLTA DIFFERENZIATA

LA RACCOLTA DELL'ORGANICO NEL CENTRO STORICO

LE GIORNATE DI RACCOLTA SARANNO IL **LUNEDÌ, IL MERCOLEDÌ E IL VENERDÌ MATTINA.** L'ESPOSIZIONE DEL CONTENITORE CON L'ORGANICO DOVRÀ AVVENIRE DAVANTI ALLA PORTA DI CASA, E COMUNQUE SU SUOLO PUBBLICO, ENTRO LE ORE 5.00 A.M.

NEL CONTENITORE IL MATERIALE DEVE ESSERE CONFERITO O SFUSO O IN SACCHI DI CARTA DA PANE. NON VA MESSO NEI SACCHETTI DI PLASTICA

SI NEL CONTENITORE È POSSIBILE SMALTIRE

- ☺ SCARTI DI CUCINA FREDDI
- ☺ FONDI DI CAFFÈ - FILTRI DEL TÈ
- ☺ ALIMENTI AVARIATI SENZA CONFEZIONE
- ☺ AVANZI ALIMENTARI - GUSCI D'UOVO
- ☺ SCARTI DI FRUTTA E VERDURA E DI PIANTE D'APPARTAMENTO
- ☺ TOVAGLIOLI E FAZZOLETTI DI CARTA
- ☺ CARTA DA PANE
- ☺ CARTA ASSORBENTE DA CUCINA

NO NEL CONTENITORE NON INSERIRE

- ☹ LETTIERA ED EScrementI DI PICCOLI ANIMALI DOMESTICI



LA RACCOLTA DEL R.S.U. (RIFIUTO SOLIDO URBANO)

LA GIORNATA DI RACCOLTA SARÀ IL **VENERDÌ MATTINA.** L'ESPOSIZIONE DEL CONTENITORE O DEL SACCO CON IL RIFIUTO INDIFFERENZIATO DOVRÀ AVVENIRE DAVANTI ALLA PORTA DI CASA, E COMUNQUE SU SUOLO PUBBLICO, ENTRO LE ORE 5.00 A.M.

SI NEL CONTENITORE È POSSIBILE SMALTIRE

- ☺ CELLOPHANE - NYLON
- ☺ OGGETTI IN CERAMICA
- ☺ LEGNO VERNICIATO
- ☺ CARTA PLASTIFICATA E STAGNOLA
- ☺ PANNOLONI - PANNOLINI - ASSORBENTI
- ☺ CD-DVD-CASSETTE AUDIOVIDEO
- ☺ BICCHIERI E PIATTI IN PLASTICA
- ☺ LETTIERA ED EScrementI DI PICCOLI ANIMALI DOMESTICI

NO NEL CONTENITORE NON INSERIRE

- ☹ TUTTO CIÒ CHE PUÒ ESSERE RICICLATO



A CHI NON HA SPAZI PER TENERE IL CONTENITORE IN PROPRIETÀ PROVATA, SARÀ CONSEGNATA UNA SCORTA DI SACCHI PER TUTTO L'ANNO.

I CONTENITORI AVRANNO UNA VOLUMETRIA ADEGUATA AI COMPONENTI DELLA FAMIGLIA

NOTA PER TUTTI I CONTENITORI

UNA VOLTA SVUOTATO, IL CONTENITORE DEVE ESSERE RIPORTATO ALL'INTERNO DELL'AREA PRIVATA AL PIÙ PRESTO E COMUNQUE ENTRO LE ORE 24 DEL GIORNO DI RACCOLTA

LA RACCOLTA DEL VERDE NEL CENTRO STORICO



LA GIORNATA DI SVUOTAMENTO SARÀ IL
MERCOLEDÌ POMERIGGIO SU CHIAMATA
AL NUMERO VERDE

800 085312

E VARRÀ SIA PER CHI HA I CONTENITORI,
SIA PER 1 FASCINA O 1 SACCO.

**USA IL CONTENITORE VERDE
SOLO PER I RIFIUTI
DI ORTI E GIARDINI**

SI È POSSIBILE SMALTIRE

- ☺ SFALCI
- ☺ PICCOLI SCARTI DI POTATURA
- ☺ FOGLIE - ERBA
- ☺ RAMAGLIE
- ☺ FIORI APPASSITI

NON INSERIRE

- ☹ TRONCHI - PALLETS
- ☹ GRANDI SCARTI DI POTATURA
- ☹ NESSUN ALTRO TIPO DI RIFIUTO



NOTA PER TUTTI I CONTENITORI

UNA VOLTA SVUOTATO, IL CONTENITORE DEVE
ESSERE RIPORTATO ALL'INTERNO DELL'AREA
PRIVATA AL PIÙ PRESTO E COMUNQUE ENTRO
LE ORE 24 DEL GIORNO DI RACCOLTA

LA RACCOLTA GRATUITA DEGLI INGOMBRANTI

GLI INGOMBRANTI VENGONO RITIRATI GRATUITAMENTE PRESSO L'ABITAZIONE SU PRENOTAZIONE TELEFONANDO AL NUMERO VERDE

800 085312

e sei in linea con Acos Ambiente

NUMERO VERDE GRATUITO

da lunedì a giovedì 8.00-13.00/14.30-17.30 • venerdì 8.30-13.00

**RITIRO GRATUITO
MASSIMO 3 PEZZI**