

PRESSO QUESTI DUE CENTRI POSSONO CONFERIRE I RESIDENTI DEI COMUNI DI ARQUATA SCRIVIA, BASALUZZO, CAPRIATA D'ORBA, CASTELLAZZO BORMIDA, FRANCAVILLA BISIO, FRESONARA, NOVI LIGURE, PASTURANA, PREDOSA, SERRAVALLE SCRIVIA E TASSAROLO.

B ASTA PRESENTARSI NEGLI ORARI DI APERTURA MUNITI DI DOCUMENTO DI IDENTITA'.

L'ACCESSO ALL'UTENZA E ALLE AMMINISTRAZIONI COMUNALI DEI COMUNI DI ARQUATA SCRIVIA, BASALUZZO, CAPRIATA D'ORBA, CASTELLAZZO BORMIDA, FRANCAVILLA BISIO, FRESONARA, NOVI LIGURE, PASTURANA, PREDOSA, SERRAVALLE SCRIVIA E TASSAROLO È CONSENTITO SOLO DURANTE GLI ORARI E NEI GIORNI STABILITI PER L'APERTURA DEL CENTRO MEDIANTE ESIBIZIONE DI UN DOCUMENTO DI IDENTITÀ E PREVIA VERIFICA DELL'ISCRIZIONE A RUOLO TARSU/TIA TRAMITE DATABASE FORNITO DAI VARI UFFICI TRIBUTI IN MODO DA VERIFICARNE I REQUISITI PER L'ACCESSO.

AL MOMENTO DEL CONFERIMENTO DEI RIFIUTI GLI UTENTI SARANNO REGISTRATI, NEL RISPETTO DELLA PRIVACY, A CURA DEL PERSONALE ADDETTO, NON SOLO A FINI STATISTICI E DI CONTROLLO E PER L'EVENTUALE ATTIVAZIONE DI INIZIATIVE VOLTE ALL'INCENTIVAZIONE DELLA RACCOLTA DIFFERENZIATA, MA ANCHE FINALIZZATO AD UNA PIÙ CORRETTA CONTABILIZZAZIONE DEI CONFERIMENTI.

Gli utenti sono obbligati a:	Presso il Centro di Raccolta è severamente vietato:
<ul style="list-style-type: none">✓ rispettare tutte le norme del Regolamento del Centro, le eventuali osservazioni ed i consigli impartiti dai gestori;✓ mostrare la carta di identità o un documento di identità agli addetti del Centro e compilare gli eventuali moduli prima di conferire i rifiuti;✓ effettuare preliminarmente la differenziazione dei rifiuti da conferire;✓ conferire i rifiuti differenziati negli appositi contenitori;✓ raccogliere eventuali rifiuti caduti durante le operazioni di scarico;✓ tenere gli animali all'interno del veicolo;✓ rispettare la cartellonistica e la segnaletica sia orizzontale che verticale presente all'interno del centro di Raccolta.	<ul style="list-style-type: none">✓ accedere e conferire rifiuti da parte di soggetti non autorizzati e con modalità diverse da quelle prescritte e/o in orario di chiusura scavalcando la recinzione;✓ depositare e/o scaricare qualunque tipologia di rifiuto non previsto nelle norme del presente Regolamento e con modalità diverse da quelle prescritte;✓ rovistare nei contenitori e tra i rifiuti di ogni genere e/o introdursi nei contenitori;✓ prelevare e trasportare all'esterno del Centro qualsiasi rifiuto;✓ conferire rifiuti provenienti da lavorazioni industriali ed artigianali;✓ abbandonare rifiuti di qualunque genere fuori dalla recinzione del Centro di Raccolta;✓ arrecare danni alle strutture, attrezzature, contenitori e quant'altro presente nel Centro;✓ occultare all'interno di altri oggetti, rifiuti e materiali non ammessi;✓ trattenersi all'interno del centro di raccolta oltre il tempo strettamente necessario alle operazioni di conferimento.

PRESSO I CENTRI POSSONO, PER ORA, ESSERE CONFERITE LE SEGUENTI TIPOLOGIE DI RIFIUTO:

CER	TIPO DI RIFIUTO
08 03 18	Toner per stampa esauriti
15 01 01	Imballaggi in carta e cartone
15 01 07	Imballaggi in vetro
20 01 21*	Tubi fluorescenti ed altri rifiuti contenenti mercurio (R5-SORGENTI LUMINOSE)
20 01 23*	Apparecchiature fuori uso contenenti CFC (R1-APPARECCHIATURE REFRIGERANTI)
20 01 32	Medicinali scaduti
20 01 34	Pile esauste
20 01 35*	Apparecchiature elettriche ed elettroniche fuori uso contenenti componenti pericolosi (R3-TV E MONITOR)
20 01 36	Apparecchiature elettriche ed elettroniche fuori uso (R2-ALTRI GRANDI BIANCHI)
20 01 36	Apparecchiature elettriche ed elettroniche fuori uso (R4-INFORMATICA, PICCOLI ELETTRODOMESTICI)
20 01 38	Legno
20 01 40	Materiali ferrosi misti
20 03 07	Ingombranti

SI ACCETTANO SOLO MATERIALI DIFFERENZIATI

NON SI ACCETTANO I MATERIALI DI PROVENIENZA ARTIGINALAE E INDUSTRIALE

DOVE SI TROVANO?

IL CENTRO DI RACCOLTA DI FRANCAVILLA BISIO (AL) SI TROVA IN VIA GUASCO (STRADA DI COLLEGAMENTO TRA BASALUZZO E GAVI) ADIACENTE LA PESA PUBBLICA E GLI IMPIANTI SPORTIVI ED E' FACILMENTE RAGGIUNGIBILE DA:

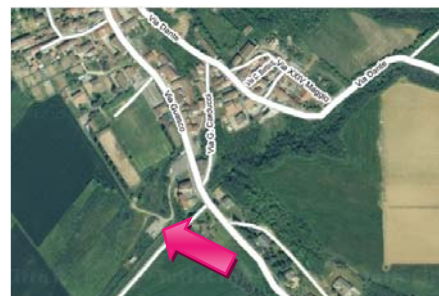
GAVI: SEGUIRE DIREZIONE FRANCAVILLA; ALL'INGRESSO PAESE SVOLTARE A SINISTRA ALL'ALTEZZA DELLA PIAZZA DELLA PESA;

CAPRIATA D'ORBA: SEGUIRE DIREZIONE FRANCAVILLA; ALL'IMBOCCO CON LA VIA GUASCO GIRARE A DESTRA IN DIREZIONE GAVI E PERCORRERE TUTTO IL PAESE FINO ALLA PIAZZA DELLA PESA PUBBLICA SITA SULLA DESTRA;

BASALUZZO: SEGUIRE DIREZIONE FRANCAVILLA; PERCORRERE TUTTO IL PAESE FINO ALLA PIAZZA DELLA PESA PUBBLICA SITA SULLA DESTRA;

PASTURANA: SEGUIRE DIREZIONE FRANCAVILLA; ALL'IMBOCCO CON LA VIA ROMA GIRARE A SINISTRA IN DIREZIONE GAVI E PERCORRERE TUTTO IL PAESE FINO ALLA PIAZZA DELLA PESA PUBBLICA SITA SULLA DESTRA;

TASSAROLO: SEGUIRE DIREZIONE FRANCAVILLA; ALL'IMBOCCO CON LA VIA GUASCO GIRARE A SINISTRA IN DIREZIONE GAVI E PERCORRERE TUTTO IL PAESE FINO ALLA PIAZZA DELLA PESA PUBBLICA SITA SULLA DESTRA.



IL CENTRO DI RACCOLTA DI PREDOSA (AL) SI TROVA IN VIA DEI CAVALLARI ED E' FACILMENTE RAGGIUNGIBILE DA:

PREDOSA: SEGUIRE CIRCONVALLAZIONE. ALL'INCROCIO CON VIA PUSETTA PRENDERE LA DIREZIONE MANTOVANA; POCO DOPO IL PASSAGGIO A LIVELLO SVOLTARE A SINISTRA;

MANTOVANA: SEGUIRE DIREZIONE PREDOSA; POCO PRIMA DEL PASSAGGIO A LIVELLO SVOLTARE A DESTRA.

